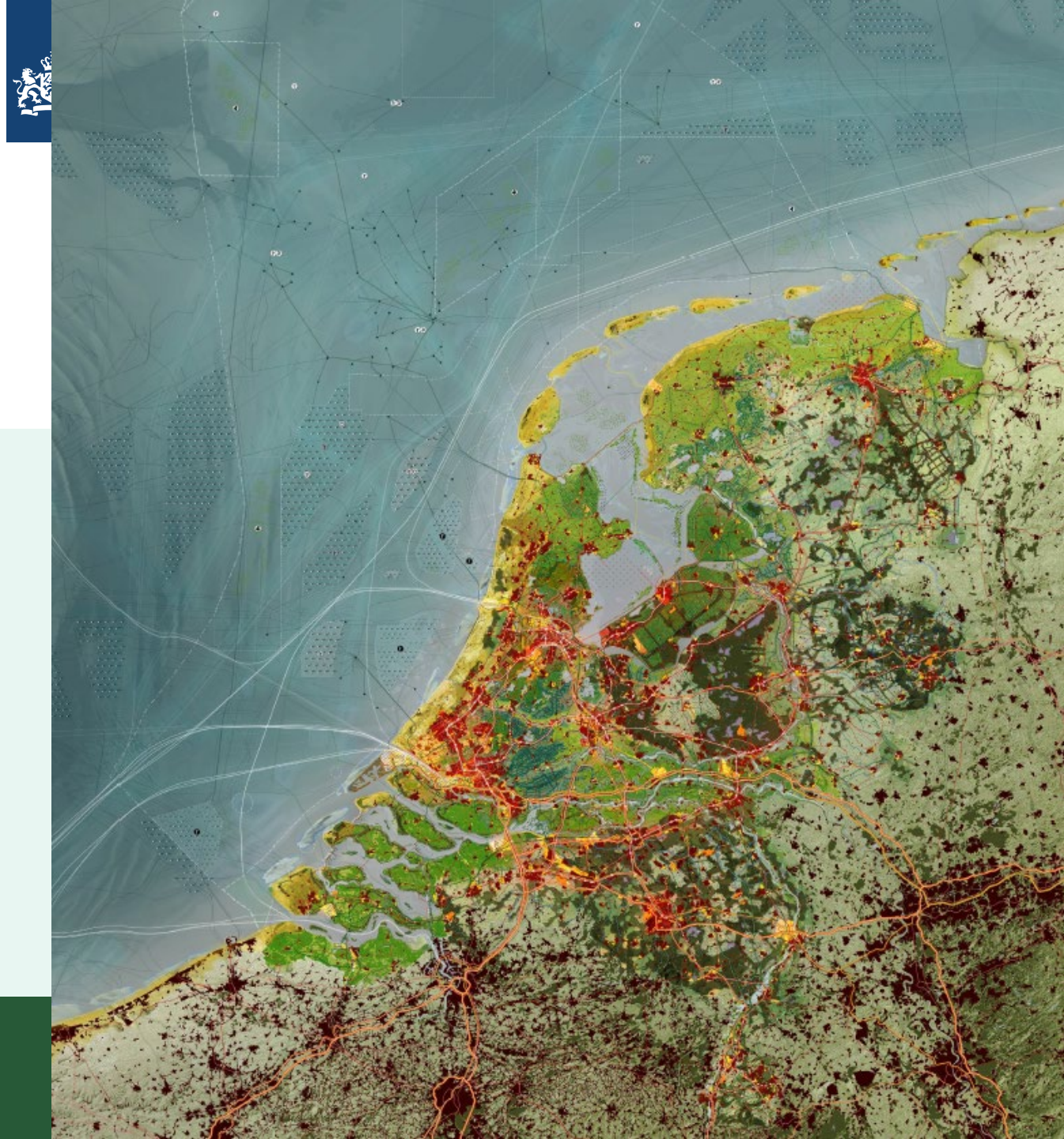
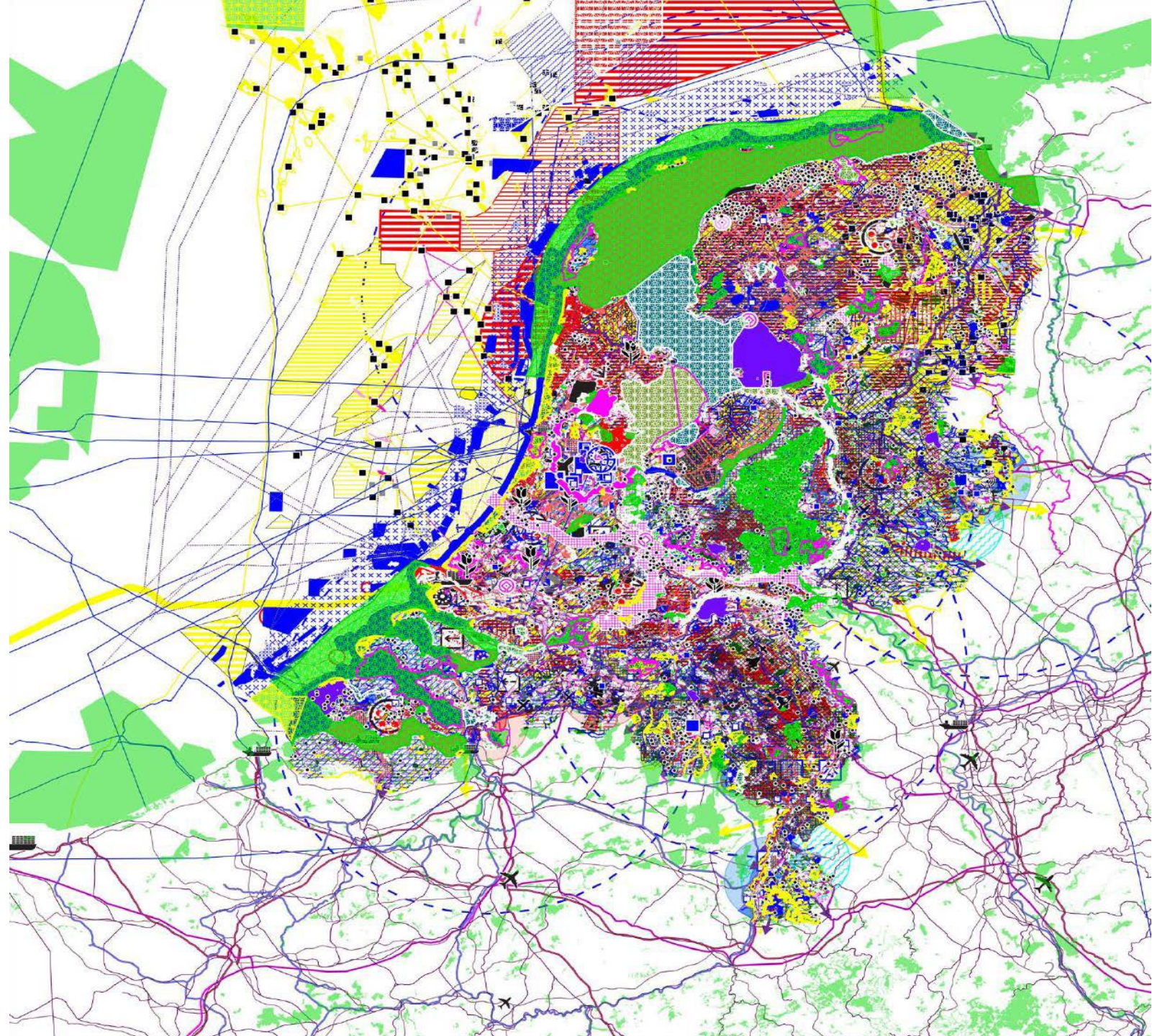


Integral future perspectives: juggling land use conflicts

1 juni 2023



All national interests
on a map, little space,
lots of interests and
goals and therefore:
Land use conflicts





Nationale regie op de ruimtelijke ordening

Keuzes maken, slim combineren van opgaven
en ruimte eerlijk verdelen





National choices

Choices that are too big for regional and that concern national interests

Structuring

Big national choices with consequences for other interests
where major national interests collide (spatially overlapping or getting in each other's way)

(Lely line, hyperscale data center, main energy structure, gas network, electricity network)

Directional

(Sun on the roof, business parks along corridors, densification of cities)

- > Are made in the national programmes

Regional puzzle



NOVEX-areas

- 16 areas
- crucial for reaching national goals.
- Large overlap between national interests and subsequently space claims and therefore conflicts in land use

Ontwikkelperspectief

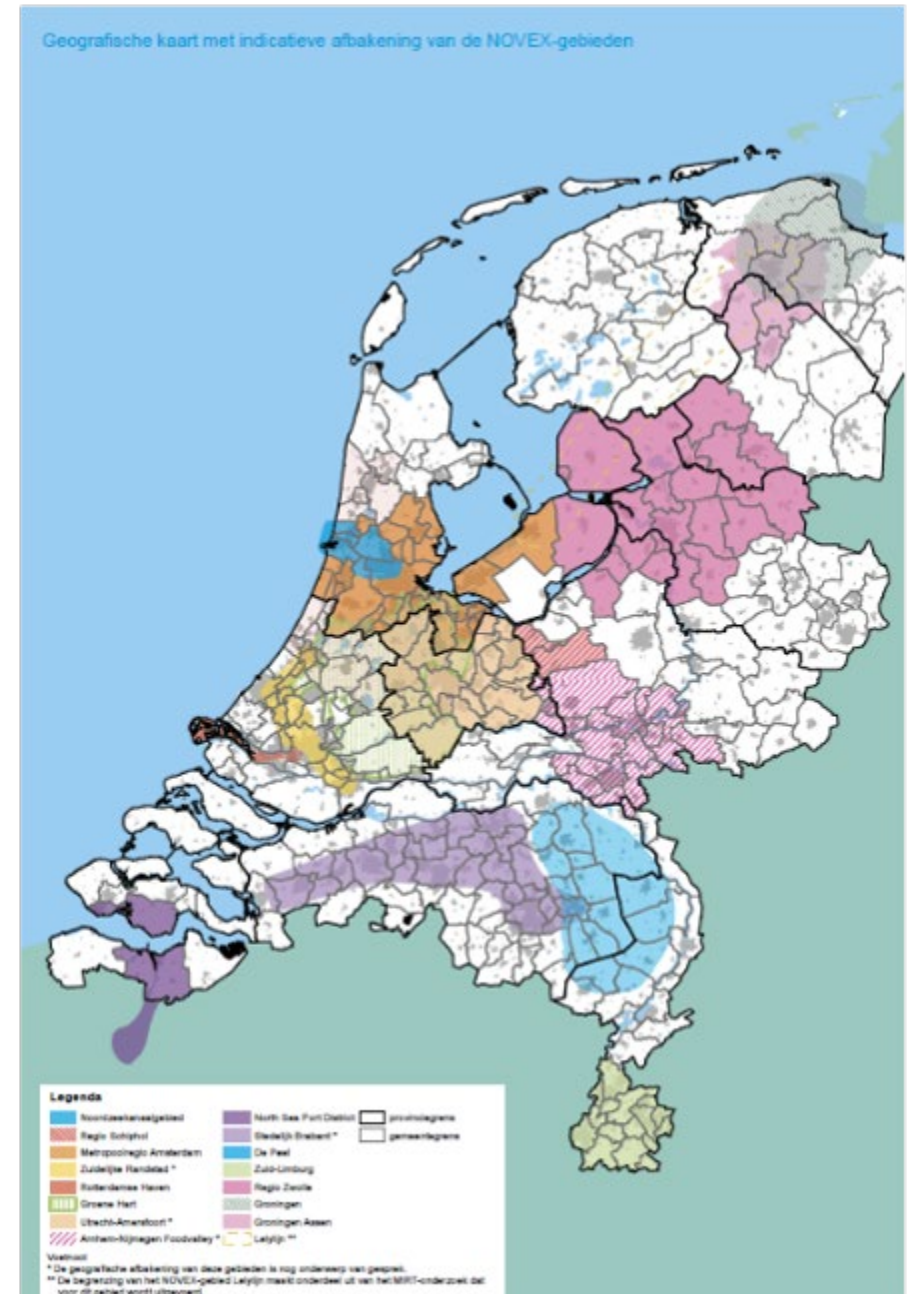
Welk gebied we willen zijn, gezamenlijke stip op de horizon

Programmering en fasering

Hoe bereiken we die stip op de horizon inclusief volgtijdelijke afhankelijkheden

Uitvoeringsafspraken

Wederkerige afspraken voor komende 4-10 jaar, inclusief investeringsafspraken (alleen rijksbijdrage o.b.v. afspraken)





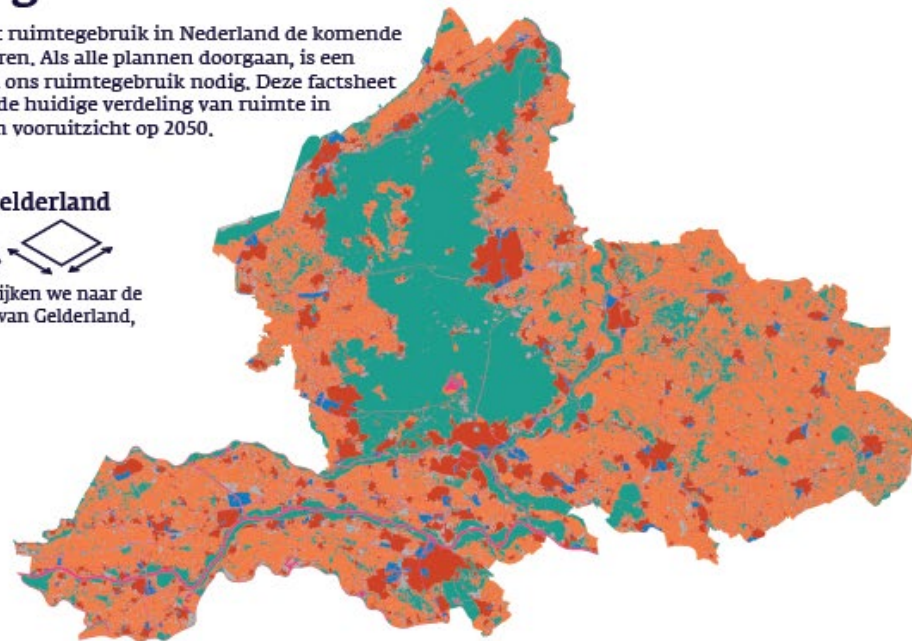
Ruimtegebruik in Gelderland

We weten dat het ruimtegebruik in Nederland de komende jaren zal veranderen. Als alle plannen doorgaan, is een koerswijziging in ons ruimtegebruik nodig. Deze factsheet geeft een blik op de huidige verdeling van ruimte in Gelderland en een vooruitzicht op 2050.

Oppervlakte Gelderland

513631 ha

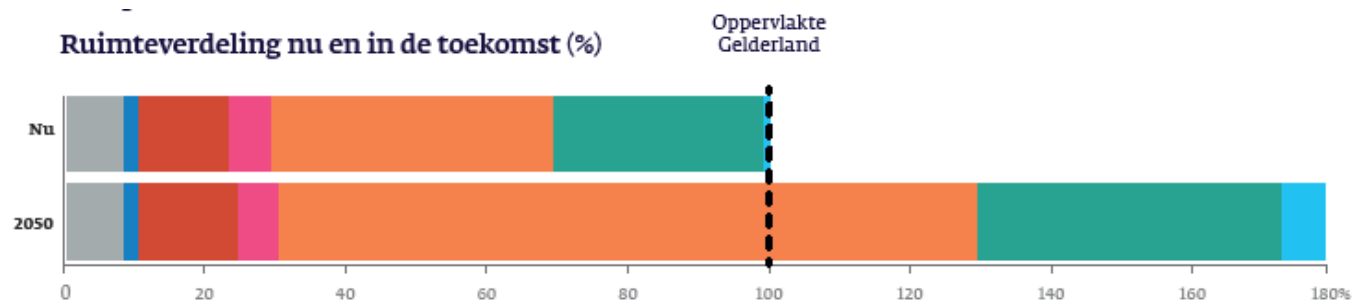
In deze factsheet kijken we naar de totale oppervlakte van Gelderland, inclusief water.



Verdeling landgebruik



Ruimteverdeling nu en in de toekomst (%)





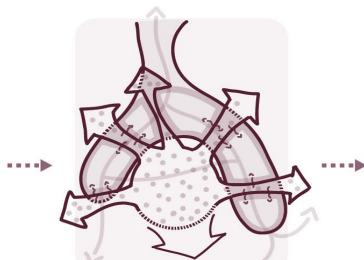
Opbouwen en aanscherpen aan de hand van **de lagenbenadering**

Reflectie & Discussie

Effectbepaling light

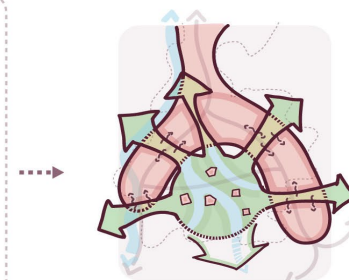
Input vanuit tentoonstelling

Input thematische experts



Synthese concept:
Zuid-Limburg in 2 snelheden

	Thema's	Uitgangspunten + bouwstenen	Aanscherping op de kaart	Ruimtelijke keuzes en schuimpunten
Occupatie	Wonen Economie Energie (opwek)			1. _____ 2. _____ 3. _____
Netwerken	Mobiliteit Energie (infrastructuur)			1. _____ 2. _____ 3. _____
Ondergrond	Natuur en landschap Water en klimaat			1. _____ 2. _____ 3. _____



Synthese toekomstbeeld
Zuid-Limburg in 2 snelheden

Panorama Zuid-Limburg



MOOI NL

6 what-if- explorations

- On the issues where major system choices are required
- Water safety, agriculture, nature, energy, economy, urbanization
- With teams from the relevant departments (always combinations)
- With design agencies
- With targeted invitation from experts
- Calculate and draw
- 2100-2050-2030
- What is the situation now – what is coming our way – where would we prefer to head
- How could you get there and where do the crucial choices need to be made?
- What could it look like?



Water and soil leading

What if that as much as possible would be adapted to the consequences of climate change, when and how will this reach the limit of what is still possible? What are the measures that can be taken to keep the Netherlands safe and what opportunities do these interventions offer for other tasks (such as nature, agriculture, housing, mobility and energy transition)?



Perspective for agriculture and nature

What if our agriculture were to be organized according to the area characteristics for water and soil (e.g. sand, marine clay, peat), what prospects would lie ahead for agriculture in the Netherlands?

What if the nature objectives (focused, among other things, on strengthening biodiversity) were to be achieved by constructing a large-scale and robust nature network with which the nature areas are more firmly interconnected: where would they be located and how can smart use of space and multiple functions are combined (e.g. recreation and agriculture)?



Structuring networks for energy and (circulair) economy

What if the space occupied by goods and raw materials flows and associated storage space (of raw materials, consumer products and circular return products) is designed as efficiently as possible in the future on a national scale between large-scale clusters of producers and consumers: How can this be organized and what are the opportunities for combinations with other tasks?

What if the choice is made for the fullest possible electrical energy supply in 2050 with minimal impact on land, what will the energy system of the future look like, where are the limits and where is the use of alternative sources necessary in that case?



Liveable cities and regions

What if the growth of the population is absorbed much more in the south, east and north of the Netherlands: what is needed to make this possible and how can water and soil play a role in this? And how can the economy in these regions simultaneously grow and thus strengthen their specific economic strengths in order to increase the opportunities for work in the vicinity?



Integral future visions

- What if explorations in which the major challenges relating to water, agriculture, nature, energy, economy and population growth and the possible choices and the impact on space are made clear
- In conjunction with each other in integrated future visions for 2030, 2050 and 2100
- Used as the policy scenarios that are tested in the PlanMER for the Nota Ruimte



Why?

- Exploring possible solutions and system choices
- Making spatial impact transparent
- Exploring coherence between choices

>> For the benefit of spatial choices in national programs and the policy paper on space and interpretation of the spatial proposals



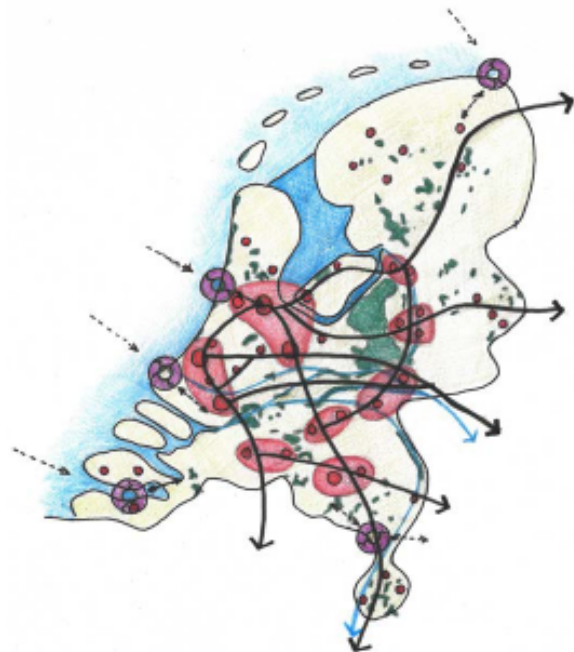
How?

- With the departments
- With design agency
- By calculating and drawing
- With building blocks from the suppose explorations + results of national programs + results NOVEX
- With building blocks from explorations of the future by others
- Utilize knowledge of, among others, PBL, KIM and CPB to jointly get the basic principles right, the developments and goals and bandwidths that we assume.



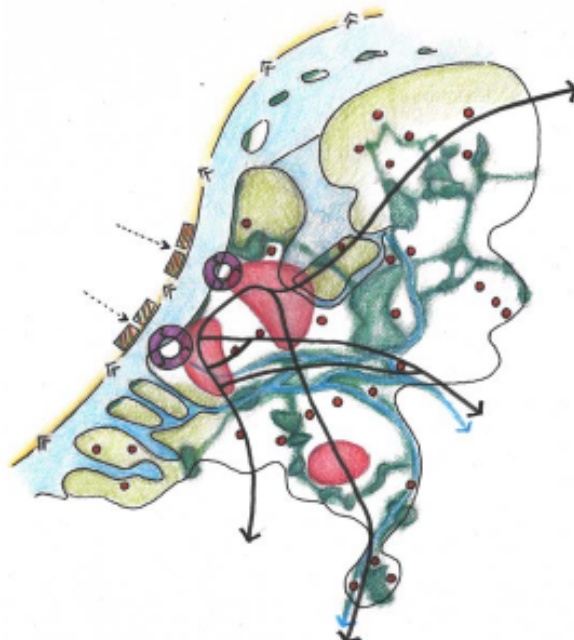
Integral future vision

- The boundaries of the playing field, but within the desirable and possible
- Not the choices that have already been made or the directions that have already been taken for discussion, but as a starting point
- Not choosing between the variants, but working towards a vision with components from all variants
- All four variants give substance to the concept of 'All of the Netherlands' from the line of reasoning for the Spatial Planning Memorandum in different ways
- All four variants give substance in different ways to the goals that have been set with regard to, for example, energy transition, recovery of biodiversity, circularity, etc.



Benutten en versterken

De 0-variant trekt huidige ontwikkelingen en beleidsrichtingen door naar de toekomst. Rivieren blijven in open verbinding met de zee en de kustlijn wordt beschermd met harde of zachte maatregelen, zoals keringen, zandsuppletie of wetlands. In deze variant houdt ons land vast aan een brede economische strategie en internationale integratie. De huidige verstedelijkingsstrategie zetten we voort: de ontwikkeling van het stedelijk netwerk door het versterken van de regio's in de Randstad en de ring van regio's daaromheen: de regio's Zwolle, Arnhem-Nijmegen-Food Valley, Eindhoven, Den Bosch en Breda-Tilburg. In deze regio's wordt het grootste deel van de demografische groei geaccommodeerd.



Specialiseren en concentreren

In deze ontwikkelvariant wordt gekozen voor het accommoderen van sterke concentratie van wonen en werken in de snelst groeiende stedelijke regio's en het benutten van bestaande agglomeratiekracht in de Metropoolregio Amsterdam, de Zuidelijke Randstad en de regio Eindhoven. Deze sterke concentratie en verdichting gaat samen met een grootschalige mobiliteitstransitie in deze gebieden en innovatieve vormen van verdichting in combinatie met groen en blauw in de stad om gezondheid en leefbaarheid te garanderen. Nederland specialiseert zich in een internationaliserende context en richt zich economisch op de sterkste sectoren. We breiden Nederland zeewaarts uit met eilanden of polders om het economisch kerngebied tegen de gevolgen van zeespiegelstijging te beschermen. Dit nieuwe land wordt voor meerdere functies gebruikt. Mogelijke ontwikkelingen zijn natuur, verstedelijking en uitbreiding van de havens van Rotterdam en Amsterdam. De zeehavens van Amsterdam en Rotterdam veranderen van fossiele hubs in grootschalige circulaire mainports. De geconcentreerde verstedelijking op een paar plekken in Nederland laat in andere delen van ons land ruimte voor landbouw, recreatie en natuur.



Diversifiëren en regionaliseren

In deze ontwikkelvariant gaan we uit van het versterken van de regionale onderscheidende krachten in Nederland. Stedelijke ontwikkeling vindt verspreid plaats over heel Nederland, met meer groei in het noorden, oosten en zuiden. Basis voor deze spreiding is het ontwikkelen van de regionale economieën op basis van gebiedseigen kwaliteit en kracht. De balans tussen vraag en aanbod m.b.t. wonen, werkgelegenheid, energie, voorzieningen, etc. wordt op regionaal niveau geborgd. De landbouwtransitie wordt regionaal ingezet, vanuit de kenmerken van het water- en bodemsysteem. Landschaps- en natuurontwikkeling vindt parallel daarmee plaats met een fijnmazige groenblauwe structuur en natuurinclusieve ontwikkeling van alle functies. We beschermen Nederland tegen zeespiegelstijging door de rivieren af te sluiten van de zee en met een combinatie van harde en zachte maatregelen, zoals keringen, zandsuppletie of wetlands.



Meebewegen en veranderen

In deze variant bewegen we mee met de stijgende zeespiegel en maken maximaal ruimte voor de rivieren. We verkleinen de kwetsbaarheid voor de gevolgen van een hogere zeespiegelstijging door water- of zouttolerant landgebruik, ophogen van land en andere manieren verbouwen. We beschermen wat er nu is, maar nieuwe ontwikkelingen vinden plaats in de hoger gelegen delen van Nederland. Daarbij benutten we ook de kansen van grensoverschrijdende stedelijke netwerken. Verstedelijking vindt plaats door verdichting van bestaande steden en door natuurinclusieve en in het landschap ingepaste ontwikkeling in de wijdere regio's. Een ontwikkeling van de hooggelegen stedelijke regio's biedt kansen voor nieuwe economische sectoren in het oosten en zuiden, nieuwe vormen van landbouw met andere gewassen en grootschalig natuur- en landschapsontwikkeling: nieuwe natuurgebieden en landschappen die passen bij het klimaat van de toekomst in het westen en noorden.