



el hueco

@coworking_soria

emprendimiento_e_innovación social



**emprendimiento
e innovación**

el origen: ¿quién?

- ❶ Cives Mundi es una ONGD fundada en Soria en 1987, apolítica y aconfesional, que cree en la justicia, la libertad, la solidaridad y el desarrollo humano sostenible.

El **objetivo** de Cives Mundi es promover y realizar acciones, programas y proyectos de cooperación y ayuda solidaria en países en vías de desarrollo y en España, llevar a cabo acciones de sensibilización y educación al desarrollo dirigidas a la sociedad española y fomentar y promocionar el **emprendimiento social**.



01



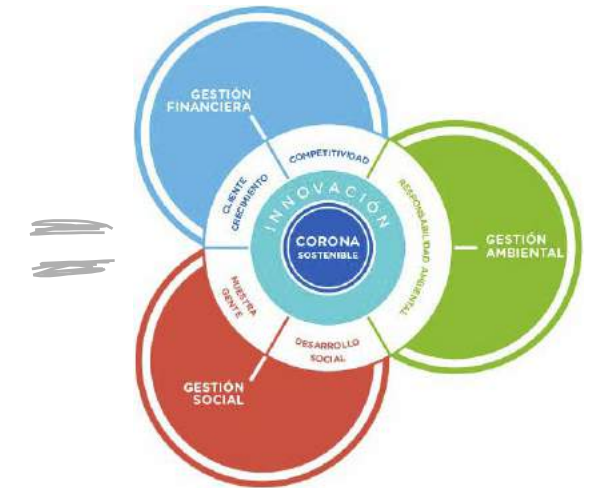
el origen: ¿por qué?

- 2 A raíz de la crisis económica de 2008 en Cives Mundi decidimos que debíamos impulsar otro modelo de desarrollo diferente al que habíamos venido trabajando por todo el mundo.

Este nuevo modelo debería ser sostenible social, medioambiental y económicamente y además social e inclusivo.



01



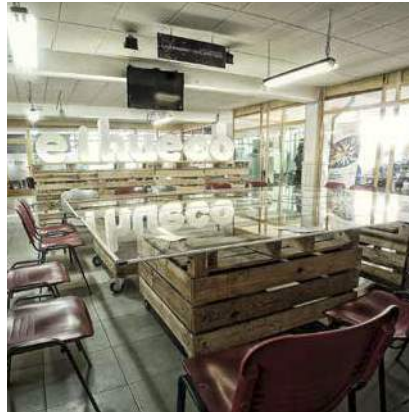
el origen: ¿cuando?



- 3 A partir del año 2010, Cives Mundi pone en marcha una nueva línea de trabajo centrada en el fomento del emprendimiento social y en el año 2011 nace El Hueco (<http://www.elhueco.org>), un programa para fomentar y apoyar el emprendimiento social.



01





02



empresa social

Empresa social «social business» y «social enterprise»

Una empresa social, agente de la economía social, es una empresa cuyo principal objetivo es tener una **incidencia social**, más que generar beneficios para sus propietarios o sus socios.

Funciona en el mercado proporcionando bienes y servicios de manera empresarial e innovadora y utiliza sus excedentes principalmente para fines sociales. Está sometida a una **gestión responsable y transparente**, en concreto mediante la asociación de sus empleados, sus clientes y las partes interesadas de que se trate en su actividad económica.



02



innovación social

La innovación social es una solución nueva a un problema social, la cual es más efectiva, eficiente, sustentable o justa que la solución actual cuyo valor agregado aporta principalmente a la sociedad como un todo en lugar de únicamente a los individuos.



03



ecosistema

El Hueco es un ecosistema para **estimular, favorecer, apoyar y viabilizar** iniciativas de emprendimiento e innovación social, conformado por instituciones públicas y privadas, empresas y emprendedores, entidades financieras, inversores y mentores.



FACULTAD de
CIENCIAS EMPRESARIALES
y del TRABAJO de SORIA





04



espacio

- 1 El Hueco está ubicado en un local cedido por Caja Rural de Soria en la C/Eduardo Saavedra nº 38.
- 2 Dispone de **más de 2.500 m²** de espacio de oficinas, aulas, cafetería, comercio y almacenaje.
- 3 Los emprendedores pueden instalarse en El Hueco a partir de 20 €/mes.





04





05



programas

- a Formación:
El Hueco Kids. Niños y adolescentes
- b Fomento del talento emprendedor:
El Hueco Starter, Supermartes, Diálogos
- c Incubación de emprendedores sociales
- d Aceleración de emprendedores sociales:
Programa Impulso + Soria Futuro



impacto social

nuestras cifras

coworkers

81



indicadores de impacto



concursos de emprendedores

- El Huevo Starter 2012: 14 participantes
- Energy Starter 2013: 12 participantes
- El Huevo Starter 2013: 15 participantes
- El Huevo Starter 2014: 22 participantes
- El Huevo Starter 2015: 16 participantes
- El Huevo Starter 2016: 11 participantes
- El Huevo Starter 2017: 12 participantes

empresas

empresas alojadas

32

LA EXCLUSIVA Emprendimiento social que busca fijar población en las pequeñas poblaciones de la provincia de Soria a través del reparto y atención de servicios y necesidades de primera necesidad sin ningún coste al cliente. laexclusiva.org	SOCIEDAD DE INVERSIONES Sociedad de inversiones creada en 2002 para contribuir al fortalecimiento del tejido industrial de la provincia de Soria mediante la aportación de recursos financieros necesarios, inversión y apoyo directo a la gestión económica. Ha invertido 4,5 millones de € en 12 compañías. sociedaddeinversiones.com	Claqueo Claqueo realiza servicios de captación, tratamiento y distribución de agua potable, gestión de alumbrado público, saneamiento y depuración de aguas residuales a los municipios, microncomunidades, diputaciones y demás organismos. claqueo.es	Megara Energía Megara Energía es una cooperativa de transmisión y usuarios cuya actividad es la comercialización de electricidad de origen 100% renovable, a través de generadores locales. Desde que la empresa puede ser un motor de desarrollo en áreas desprovistas y mitigar la pobreza energética. megaraenergia.com	Windhager Windhager es hoy en día uno de los fabricantes de calderas líder en sistemas de radiación con pellets, así como un proveedor establecido de sistemas de calefacción para todos los comarcas y zonas. windhager.es	LA CONSULTORA Consultoría empresarial y formación. Control de gestión, Organización y procedimientos. Recursos humanos, Gestión comercial y marketing. Desarrollo de proyectos empresariales. Gestión del conocimiento clásico. mcbconsultora.com www.prensas.com		
BLUMEN Buenos Eventos trabaja día a día para encontrar a los mejores fotógrafos, floristas, restauradores de muebles, etc. Responsable de catering, personal de mantenimiento y transporte... Buscar a fondo y poder contar con los profesionales que más destacan ha sido nuestro objetivo desde el principio. blumeneventos.com	ThinkSQ ThinkSQ es una editorial especializada en temática relacionada con la provincia de Soria. Es la editora de la revista 'Prensas 21', el único medio de comunicación de España dedicado en su totalidad a la lucha contra la despoblación. thinksq.com	Commercial B2B Commercial B2B es una agencia comercial y de marketing online completa. Ofrecen una serie de servicios que incluyen el posicionamiento de una marca o producto en Internet de forma constante, la concepción, la promoción y la consecución de la misma. Ayudando a las empresas a tener. commercialb2b.com	risocio Consultar el turismo y el ocio en la ciudad de Soria. Para ello ofrecen diversos servicios turísticos. Tienen turismo de la ciudad de Soria, Vídeos de Soria, Vídeos de Soria, Vídeos de Soria. risocio.com	RIFFRE Redacción y formación permiten el aprovechamiento de países para su transformación en un destino turístico de alto valor añadido. Tienen turismo de la ciudad de Soria, Vídeos de Soria, Vídeos de Soria. riffre.com	ANILLO Generación de ingresos en el medio rural aprovechando recursos naturales para un uso turístico deportivo mediante la creación de un valor de la estructura de senderos, caminos y rutas turísticas. Tienen turismo de la ciudad de Soria, Vídeos de Soria, Vídeos de Soria. anillo.com	Huertos de Soria Huertos de Soria es una empresa social que tiene como objetivo la creación de empleo para colectivos en riesgo de exclusión del mercado laboral, así como contribuir al desarrollo económico de la provincia de Soria, mediante la venta de verduras, hortalizas y productos con certificación ecológica, fomentando además el consumo de alimentos de proximidad y la dieta saludable. huertosdesoria.org	fóra Fóres es una spin-off de la Universidad de Valladolid especializada por emprendimiento y en particular por la gestión de talento. Se establece como una consultora innovadora, ocupando una posición en el mercado de la UE y en nuestro Estado para impulsar acciones, evaluar resultados y transferir conocimientos. fora.es

y más

colonizando el espacio



SALA DE CONFERENCIAS TIENDA HUERTOS DE SORIA NAVE PARA EVENTOS ZONA DE COWORKING HUECO CLUB CAFE

2.500 METROS CUADRADOS



El Huevo dispone de una sede de 2.500 metros cuadrados con espacios que se adaptan a las necesidades de los emprendedores. Despachos, zonas comunes, aulas para conferencias, cursos u otras actividades, bar, así como una gran nave de 500 metros cuadrados para grandes eventos e incluso la tienda ecológica de la empresa Huertos de Soria.

www.elhueco.org

luchando contra la despoblación

PRESURA FERIA NACIONAL PARA LA REPOBLACIÓN DE LA ESPAÑA VACÍA El Huevo celebró en noviembre de 2017 Presura, la Feria Nacional para la Repoblación de la España Vacía, un evento que tendrá carácter anual. A la primera edición asistieron más de 50 exposidores de toda España y tuvo unos 3.000 visitantes. El objetivo de la feria es atraer talento emprendedor a las zonas escasamente pobladas de España. repoplacion.es	REVISTA PRESURA 21 Nacido paralelamente a la feria, la revista 'Presura 21' tiene varias ediciones anuales y es el primer medio de comunicación dedicado exclusivamente a los diversos aspectos relacionados con las áreas escasamente pobladas. Ediciones previstas en 2018. Mayo: segunda edición. Noviembre: segunda edición.	REUNIONES DE PRIMAVERA Las Reuniones de Primavera (Spring Meeting) son un clásico en la programación de El Huevo. En sus, por el momento, cuatro ediciones ha reunido a más de 200 expertos mundiales en emprendimiento social, inversión de impacto o herramientas de financiación. Las reuniones de mayo también tienen como principal referencia la repoblación de la España con baja densidad de habitantes. elhueco.org/socialmeeting	SOCENT SPAS MIRANDO A EUROPA Cives Mundi y El Huevo están desarrollando el proyecto SocentSPa (Emprendimiento Social en Aragón) exclusivamente en la región española de Gernika. Con la Junta como líder del proyecto, Castilla y León, la Laponia Iratxe, el estado alemán de Brandeburgo y la región española de Gernika.	LÍDERES EN EUROPA La OCDE seleccionó El Huevo como uno de los 20 ecosistemas de emprendimiento mejores y más activos de Europa. El informe destaca que El Huevo cuenta con un innovador ecosistema que involucra tanto a las partes interesadas locales como a las internacionales. Co-creación de primer mano como los líderes han logrado convertirse en lugar remoto más innovador de Europa.	LAPONIAS CONECTADAS APRENDIENDO DE LA INTELIGENCIA ARTIFICIAL El proyecto Laponias Conectadas tiene como objetivo formar a 50 personas emprendedoras de las provincias de Teruel y Soria, las dos más despobladas de España, con metodologías como a las innovadoras (tecnológicas) en algunas de sus comarcas son similares a las de territorios como Laponia. Co-creación de primer mano como los líderes han logrado convertirse en lugar remoto más innovador de Europa.
I DECLARACIÓN DE SORIA Soria, por su compromiso con el emprendimiento social, puede ser uno de los territorios de referencia en la UE y en nuestro Estado para impulsar acciones, evaluar resultados y transferir conocimientos.	II DECLARACIÓN DE SORIA La provincia de Soria acaba de bajar de los 90.000 habitantes. Lo que ha sido un golpe psicológico estrepitoso. Es irrefutable que habíamos de un fracaso colectivo.				

antenas

el hueco labs

AYUDAMOS A CRECER A LOS EMPRENDEDORES SOCIALES

El Huevo Labs S.L. es una empresa social cuyo objetivo es ofrecer soporte a los emprendedores sociales en los diferentes ámbitos de sus empresas, para que estas puedan crecer.

www.elhuecolabs.com



06



despoblación

Trabajamos en red para impulsar la innovación y el emprendimiento social en las regiones más despobladas de Europa:

- 1 *Crear ecosistemas de apoyo al emprendimiento social*
- 2 *Políticas públicas que favorezcan la innovación social y el emprendimiento social.*
- 3 *Desarrollar los recursos endógenos que tiene cada uno de los territorios*
- 4 *Trabajar en estrategias multisectoriales y de solidaridad interterritorial*
- 5 *Un marco regulatorio para desarrollar el emprendimiento social con garantías*



07



áreas despobladas



Nuestros socios en áreas despobladas de Europa:

Junta de Castilla y León. España

Social Impact. (Brandenburgo) . Alemania

Lapland University of Applied Sciences (Laponia). Finlandia

EPIC, NGO. Slovakia

Ministry of Labour, Social Affairs and Family. Slovakia

Development Agency of Karditsa S.A. (ANKA). Karditsa. Grecia

Highlands and Islands Enterprise. Escocia. Reino Unido



07



grupo de repoblación

Promover estrategias en torno al emprendimiento social en Soria, para generar actividades empresariales sociales, innovadoras, replicables, inclusivas, sostenibles y con capacidad de crecimiento que generen un impacto social positivo al generar empleo en nuestros pueblos que contribuya a frenar el fenómeno del envejecimiento y la despoblación.



07



En este momento el Grupo está trabajando en la elaboración de una batería de proyectos que serán presentados en diciembre, en El Hueco.



08



empresas sociales

Algunas de las empresas sociales más importantes nacidas en el ecosistema de El Hueco son:



09



1



Huertos de Soria
Economía Social



2



LA EXCLUSIVA
LOGÍSTICA SOCIAL



3



megara
energía

4



el hueco labs
#innovación_social

5



LANZAORAS

ILUSTRACIÓN LOLA CÓMEZ



PRESURA

I FERIA
NACIONAL
PARA LA
REPOBLACIÓN
DE LA **ESPAÑA**
VACÍA

10/12.NOV.2017

elhuevo **SORIA**



660
MINUTOS



destinados a nueve coloquios, mesas redondas y conferencias

41 **PONENTES**

emprendedores, expertos, académicos, políticos...



2.500
METROS CUADRADOS



divididos en tres áreas, dedicados a exhibición, mesas redondas, conferencias, proyecciones, concursos...

8 **MESAS REDONDAS**



300.000 €
IMPACTO **ECONÓMICO**
digitales

500
M2 · RECINTO FERIA
con un gran escenario multiuso, pantalla gigante y auditorio

60
EXPOSITORES

de Soria, Teruel, Segovia, Guadalajara, Zaragoza, Huelva, Burgos, Albacete, Palencia, La Rioja, Barcelona...



REPORTAJES
REPERCUSIÓN NACIONAL

en España Directo, Informativos Teletinco, El Norte de Castilla, ABC (edición nacional), Televisión Castilla y León, R1VE Castilla y León, La Ventana (SER), Ser Aragón, Herrera en la Cope...

1.494.487 €
IMPACTO ECONÓMICO
total

897.339 €
REDES SOCIALES Y MEDIOS DIGITALES
impacto económico

597.150 €
MEDIOS TRADICIONALES
impacto económico

PONENCIA CLAUSURA
CIFRAS Y LETRAS. REPOBLAR Y VIVIR
Luis Antonio Sáez

3 DIAS
de FERIA
EXHIBICIÓN
MESAS REDONDAS
CONFERENCIAS
ENCUENTROS
PROYECCIONES
CONCURSOS...

8.488
HASTAG #PRESURA
mensajes en twitter

17% **14%** **12%**
35-44 25-34 45-54
EDAD USUARIOS
 facebook

ALCANCE
NACIONAL E INTERNACIONAL

3.000
VISITANTES
la mitad de ellos de fuera de Soria

RECINTO ferial
Zona COWORKING
espacio **ágora**

MACRO COLOQUIO INAUGURAL
políticos y emprendedores

38.659
USUARIOS ÚNICOS
 alcance potencial

35,7
MILLONES DE IMPRESIONES
durante toda la feria

12.000
LECTORES *Revista PRESURA*

20
MEDIOS **DE COMUNICACIÓN**
tanto provinciales, como regionales y nacionales siguieron el evento

13 *participaron en el concurso El Huevo Starter*
PROYECTOS **elhueco 2017**
VII Edición El concurso de los emprendedores

21.584
REPRODUCCIONES **15.981**
de videos **MINUTOS**
reproducidos

PRESURA
I FERIA NACIONAL PARA LA REPOBLACIÓN DE LA ESPAÑA VACÍA
10/12 · NOV. 2017
elhueco SORIA

40
PRESENTACIONES **ágora**
espacio

3.000
EJEMPLARES **Revista PRESURA**

1.500 €
EUROS DE PREMIO *en efectivo al ganador*

3
PREMIOS *otorgados a emprendedores*

55% **45%**
USUARIOS FACEBOOK

PUBLICACIONES
PROVINCIAL Y NACIONAL
TV: R1VE, R1VCSL, La 8 Soria, Soria TV...
Radio: La Ser, RNE...
Prensa digital: EFE, La Vanguardia, ABC, El Correo de Burgos, El Mirón de Soria...



aprendiendo de la inteligencia ártica

El proyecto Laponias Conectadas (financiado por el Ministerio de Agricultura y Pesca, Alimentación y Medio Ambiente, a través del programa Empleaverde de la Fundación Biodiversidad, y cofinanciado por el Fondo Social Europeo) tiene como Objetivo formar a 50 personas emprendedoras de las provincias de Teruel y Soria, las dos más despobladas de España, con densidades demográficas que en algunas de sus comarcas son similares a las de territorios como Laponia. De ahí que se las conozca como la Laponia del Sur. Soria y Teruel conocerán de primera mano cómo los lapones han logrado convertirse en “el lugar remoto más innovador de Europa.



formación · encuentros · visitas

Fundación Biodiversidad & Programa Empleaverde
Consiguir formación y un empleo de calidad
ACCIÓN GRATUITA COFINANCIADA POR EL FSE

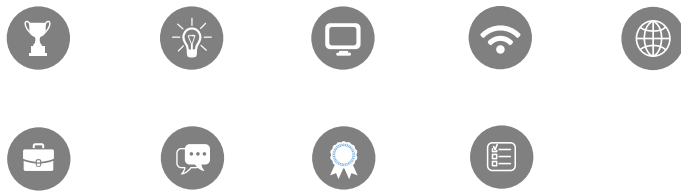


con la colaboración de



socio





+ INFO www.elhueco.org/razonvalley

Valdeavellano y el hueco lanzan un proyecto para crear el primer ecosistema europeo de emprendimiento tecnosocial enfocado en la lucha contra la despoblación

TECNOLOGÍA SOCIAL “Razón Valley Smart Butter for Repopulation”, que impulsan el Ayuntamiento de Valdeavellano de Tera (Soria) y El Hueco. Tiene como objetivo la creación en la localidad de un ecosistema de emprendimiento social con base tecnológica, único en Europa, que pondrá su foco en la lucha contra la despoblación.

NECESIDADES La tecnología social como nuevo ‘sector primario’ del valle y motor de la repoblación de la zona. Las necesidades de las personas que viven en el medio rural podrán ser satisfechas con los avances tecnológicos: movilidad, telemedicina, educación. . .





10



futuro

- ➊ Innovación y emprendimiento social para la **repoblación** de zonas despobladas.
- ➋ Creación de **nuevas herramientas financieras** para emprendedores sociales.
- ➌ Creación de un nuevo espacio de trabajo en El Hueco especialmente dedicado al **emprendimiento tecnológico**.
- ➍ Incubación y aceleración de **nuevas empresas sociales** en Castilla y León.
- ➎ Programa de transferencia de conocimiento para la generación de nuevos ecosistemas para el fomento del emprendimiento social y la innovación social en zonas rurales.



el hueco



el hueco

@coworking_soria

Joaquín Alcalde Sánchez
gerencia@elhueco.org

