

ESPON



Co-funded by
the European Union
Interreg

ESPON 2030 Programm und Möglichkeiten der Teilnahme

D-A-CH Workshop ESPON für Anfänger

7. März 2024

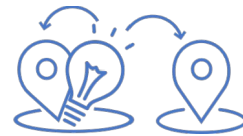
Michaela Gensheimer, ESPON EGTC

Was ist ESPON?

ESPON is an EU-funded programme that bridges research with policies. We provide territorial analyses, data and maps to :



support EU development policies and, particularly the Cohesion Policy, with facts and evidence.



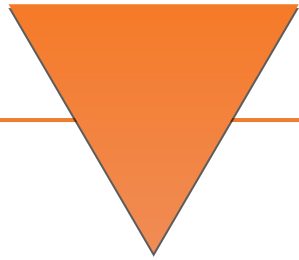
help public authorities to benchmark their country, region or city, identify new development challenges and potentials, and shape successful development policies for the future.



All our content is publicly available on our website to download and use it.

www.espon.eu

Was macht ESPON?



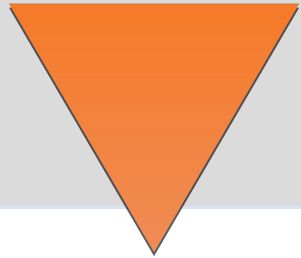
ESPON carries out **studies based on the needs of European public authorities** at all levels of governance. Any local, regional or national authority as well as EU institution can inform us about their needs for policy support and become an ESPON stakeholder.

Our **studies have a territorial focus**, which means that our analyses are adjusted to the specificity and needs of the people and the places we are looking at.



For the ESPON 2030 Programme, our studies and events are clustered by **Thematic Action Plans (TAPs)**.
([more on the TAPs](#))

Thematic Action Plans (TAPs)



In implementation since late 2022



**Climate
neutral
territories**



**Governance
of new
geographies**

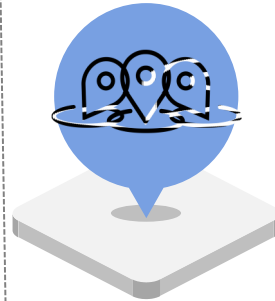


**Places
resilient
to crises**

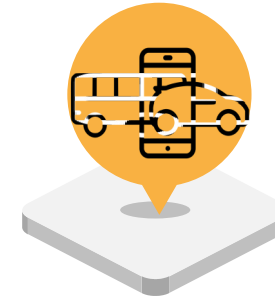


**Perspective
for all people
and places**

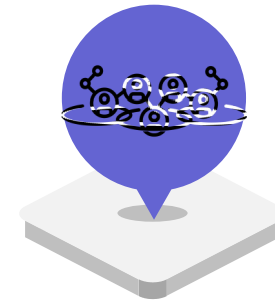
In implementation since late 2023



**Living, working
and travelling
across borders**



**Smart
connectivity**



**European
territories in
global interactions**



**Nature-
based adaption
to climate change**

2019

ader

ong/leader

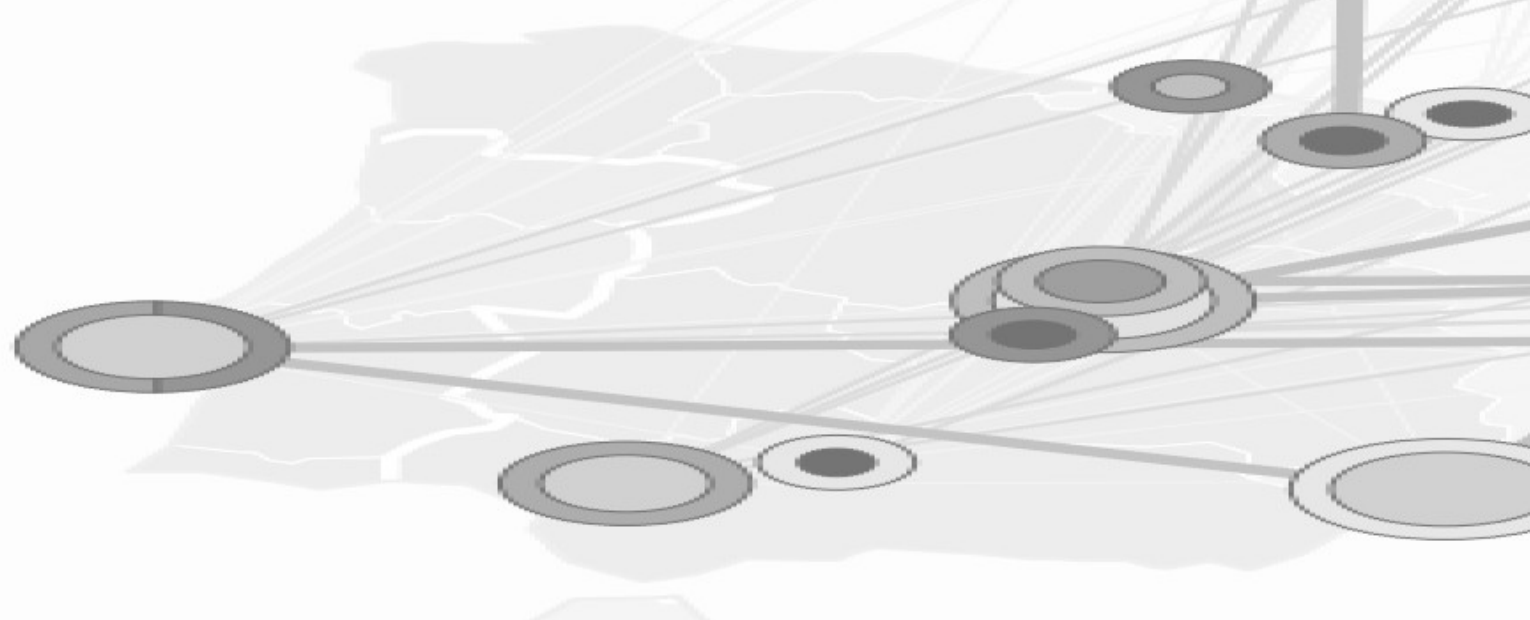
ong

derate

dest/moderate

dest

data



ESPON Forschungsaktivitäten

- **European research projects**
- **Targeted analyses**
- **On-demand territorial studies**

European research projects



Was sind Europäische Forschungsprojekte (ERPs)?

- Projekte, die gesamten ESPON Programmraum untersuchen.
- Räumliche Analysen zu wichtigen europäischen Politikbereichen und/oder Entwicklungspotenzialen, -problemen, -trends.
- Sammeln und auswerten neuer, vergleichbarer räumlicher Daten (Raumbeobachtung auf europäischer Ebene).
- Beinhalten Fallstudien und münden in Handlungs-empfehlungen für Stakeholder auf den unterschiedlichsten Governance-Ebenen.
- Miteinbeziehung von Stakeholdern durch:
 - Spezifische Fallstudien in einem Projekt;
 - Öffentliche Konsultationen zu Thematischen Aktionsplänen (TAPs).
- Laufzeit 18-24 Monate.



Targeted analyses



Was sind ESPON Targeted Analyses?

- Projekte, die auf bestimmtes Untersuchungsgebiet und spezifischen Informationsbedarf von Stakeholdern des ESPON Programmraums fokussiert sind.
- Räumliche Analysen, die Empfehlungen zur Politikentwicklung bzgl. spezifischer Probleme bieten.
- Analysen und Handlungsempfehlungen sollten auch für andere, ähnliche Räume relevant sein, die nicht am Projekt beteiligt sind (Übertragbarkeit).
- Stakeholder erhalten eine weitere, europäische Perspektive auf ihre räumlichen Herausforderungen.
- Kooperation mehrerer Stakeholder in einem Projekt erlaubt Wissens- und Erfahrungsaustausch.
- Zweistufiges Verfahren: Stakeholder reichen Projektvorschläge bei ESPON ein; ausgewählte Projekte werden von ESPON europaweit ausgeschrieben.
- Laufzeit ca. 15 Monate.



On-demand territorial studies



Was sind ‚On-demand‘ Studien?

- Kleinere Projekte, die auf spezifischen Informationsbedarf von Stakeholdern des ESPON Programmraums fokussiert sind.
- Projekte bringen europäische raumwissenschaftliche Ergebnisse in jeweiligen nationalen/regional/lokalen Kontext ein und erarbeiten Handlungsempfehlungen zu spezifischen Themen.
- Anwendung von Forschungsergebnissen aus ERP oder ‚Targeted Analyses‘ auf einen bestimmten Raum.
- Stakeholder können Vorschläge für ‚On-demand‘ Studien an ESPON Kontaktpunkt (BBSR) und/oder den nationalen Vertreter im [ESPON Begleitausschuss](#) richten.



Aktuelle Ausschreibungen



Europäische Forschungsprojekte (ERPs)

- [ReAdapt](#) – Re-Naturing Territorial Development for Climate Risk Adaptation (04.04.2024)
- [CROSSGOV](#) – Governance mechanisms for cross-border functional areas (15.04.2024)
- [DIGIREG](#) – Territorial perspectives of digital transition in European regions (08.04.2024)
- [STARTER](#) – Autonomy Rules for Trade in European Regions (04.04.2024)

Targeted analyses

- [ResiLIAnce](#) – Improving Local Intermediate Authorities' crises preparedness and territorial Resilience (28.03.2024)
- [CHANEBO](#) – Challenges at EU's North-East External Borders (25.03.2024)

ESPON



Co-funded by
the European Union
Interreg

Alle Informationen zugänglich auf www.espon.eu

Kontakt bei Fragen:

Michaela Gensheimer, ESPON EGTC

michaela.gensheimer@espon.eu

Tel: 00352 20 600 280 12